



私たちは  
ピンクリボン運動を  
応援しています。

# 今日から自宅でも、 乳がんチェック!

～早期発見で自分を守ろう～

自分で発見できる唯一の癌であり、  
早期発見の場合、治癒率は約**90%**です。

## 乳房自己検診補助用具 **Breast Care Glove**<sup>®</sup>

ブレストケアグラブ

### 3つのメリット

グラブで  
チェックすると、  
より分かりやすい

いつでも手軽に  
使用可能

手に優しい  
アレルギーフリー  
&  
脱タンパクで  
手や肌が汚れない  
パウダーフリー



マンモグラフィー等を用いた  
専門施設・医師による定期検診も忘れずに!

販売価格 540円(税込)



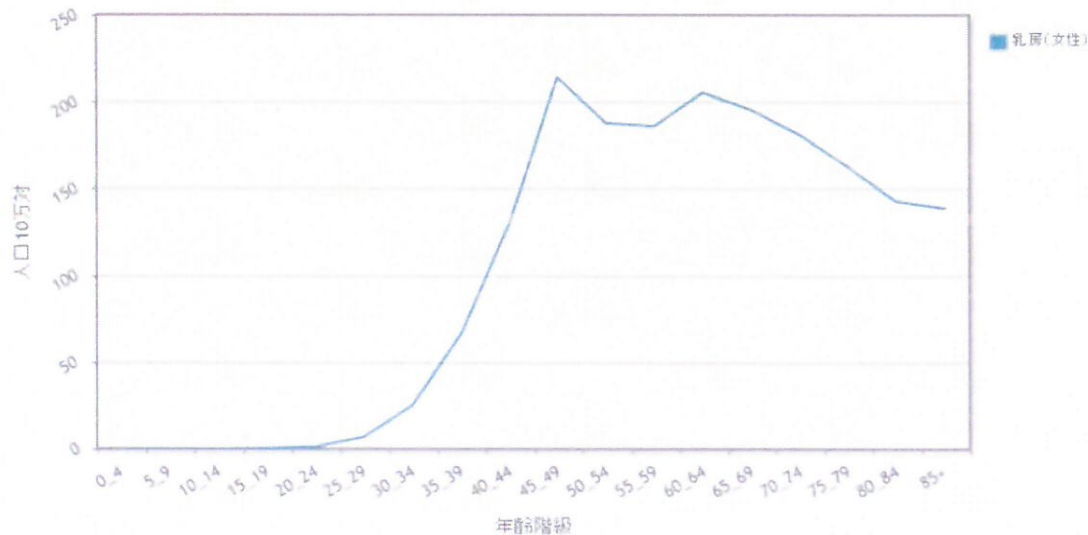
# 1. 乳がんの現状 — 罹患率 —

## 女性の11人に1人は乳がん

※国立がん研究センターがん情報サービス「がん登録・統計」より(2012年データに基づく)

- 乳がん罹患数は年々増加
- 40代、50代がピーク
- 若年者の罹患数も増加

年齢階級別 乳がん罹患率 (2012年)



出展：国立がん研究センターがん対策情報センター がん情報サービス

Copyright©2017 ICST Corporation, ALL rights reserved.



## 1. 乳がんの現状 — 特徴 —

早期発見のカギは検診にあり

---

乳がんの特徴

- 自己発見できる唯一のがん
- 早期発見の場合、治癒率約90%



乳がん検診が大事

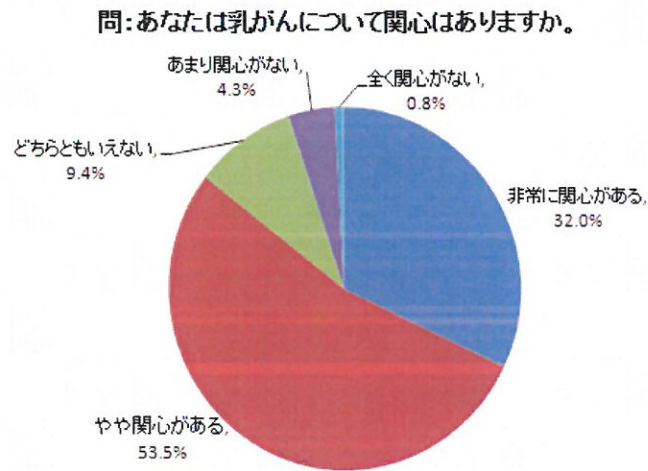


## 1. 乳がんの現状 — 関心 —

関心は高いがアクションには至らず

➡ 乳がん検診へのキッカケが必要

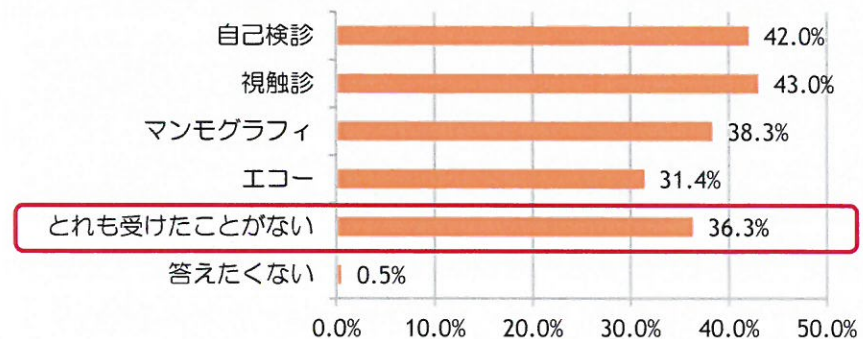
### 乳がんの関心



出典「NTTコムリサーチ」  
「第6回 乳がんに関する3万人女性の意識調査」(2010年)より

### 乳がん検診の受診率

問：実際に受けたことがある乳がん検診



出典「NTTコムリサーチ」  
「第6回 乳がんに関する3万人女性の意識調査」(2010年)より





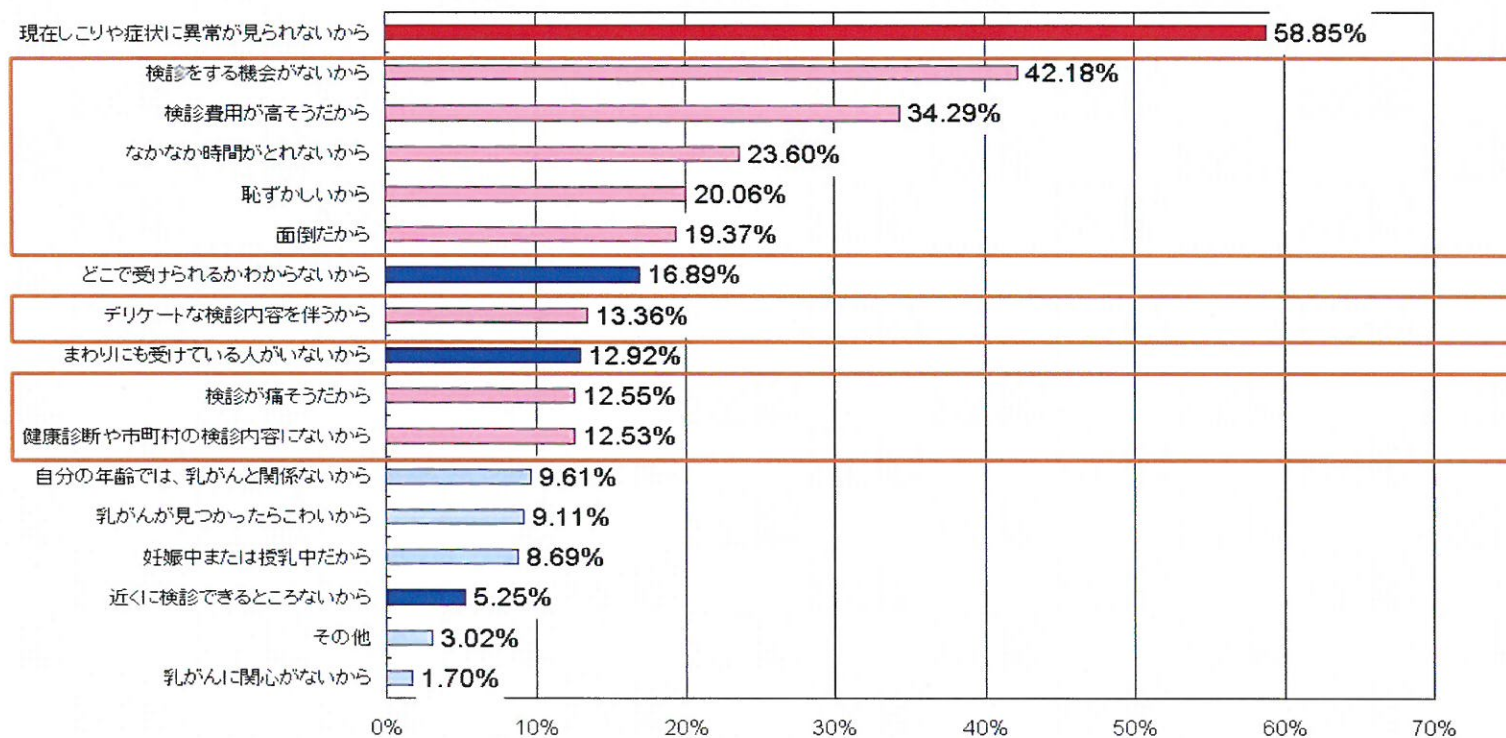
# 1. 乳がんの現状 — 検診を受けない理由 —

## 乳がんならではの理由も



### まずは自己検診からのスタートを提案

問：なぜ乳がん検診を受けようと思わないのですか。あてはまるものをすべてお選びください。



資料内グラフ：出典「NTTコムリサーチ」

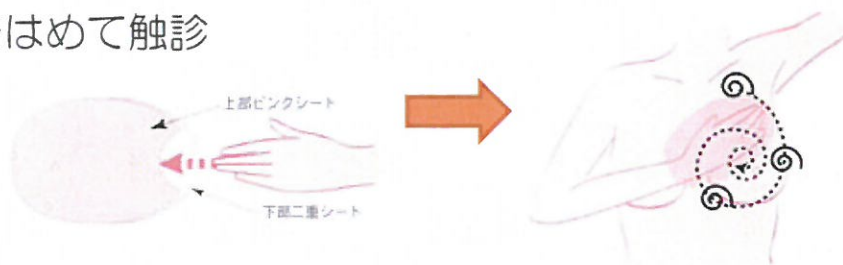


## 2. 製品の特徴 — ブレストケアグラブとは —

### 乳がん検診はブレストケアグラブから

- 「ブレストケアグラブ」とは、  
一般医療機器の乳房自己検診補助グローブ

使用方法：グラブをはめて触診



これなら簡単に  
乳がん自己検診  
試せるわ

#### 特徴

- 触感が素手より良く感じる ⇒ 異常を感じやすい
- 自分の好きな時間に好きな場所で手軽に乳がん自己検診ができる
- 肌にやさしいアレルギーフリー
- 脱タンパクで手や肌が汚れないパウダーフリー





## 2. 製品の特徴 — 使用シーン —

### 月に1度の自己検診で早期発見へ

自己検診の習慣化

検診受診

早期発見へ

今月もブレストケアクラブ  
で自己検診  
やろう

なんか先月と  
違う気が・・・

乳がん第一期だっ  
たけど、早期発見  
だった！  
よかった

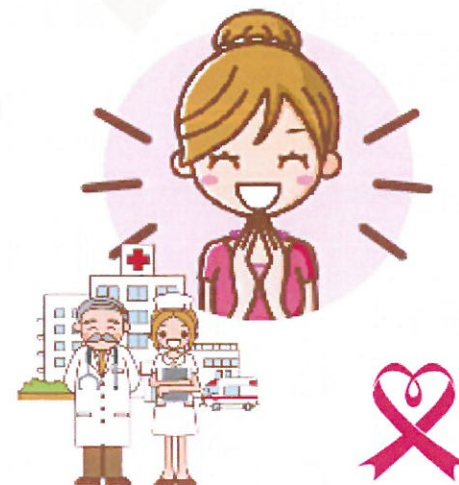
①



②



③



## 2. 製品の特徴 — 使用者アンケート —

### 手軽な自己検診グッズとして活用

111人に  
聞きました!

※当社独自調査

ブレストケアクラブについての印象は  
いかがですか？  
(複数回答可)



ブレストケアクラブを人に勧めたいですか？

